

— MC Berkman —
Training

Livret d'accueil stagiaire

Formation en présentiel ou en visioconférence

Janvier 2026

06 10 07 76 32

berkmansmc@aol.com

N° Siret :754 034 163 00016, Code APE 8559A

Organisme de formation F31 59 08226 59

Cet enregistrement ne vaut pas agrément de l'Etat.

Table des matières

1.	Bienvenue.....	p3
2.	Présentation de l'organisme.....	p3
3.	Organisation de la formation	p4
4.	Pendant la formation et accès PSH.....	p8
5.	Règlement intérieur.....	p9
6.	CV de la formatrice.....	p12
7.	RGPD.....	p15

Bienvenue

Dans ce livret vous trouverez des informations concernant la réalisation de votre formation.

Ce livret est également consultable sur le site internet MCBerkmans Training and Translation EI.

[Accueil | MCTraining \(wixsite.com\)](#)

Présentation de l'organisme.

MCTraining EI est organisme de formation en anglais créé en 2012 et a suivi près de 315 stagiaires venant de multiples horizons professionnels.

L'offre de formation et la méthode permettent aux stagiaires d'acquérir des compétences directement utilisables quotidiennement dans leurs interactions.

- **Domaine d'activité**

-anglais du marketing, RH, juridique, finance, téléphone, logistique, grande distribution, email...

-les formations sont réalisées en tout ou partie en présentiel et / ou en distanciel principalement par le biais de Google Meet (vous êtes invités à prendre connaissance des règles d'utilisation et de confidentialité de Google), ou autre outil de visioconférence.

- **Quelques chiffres depuis la création :**

338 stagiaires	1 seule formatrice	47 sociétés	5302 heures de formation
----------------	--------------------	-------------	--------------------------



- **Taux de satisfaction clients (hors CPF)**

Organisation de la formation

La collecte de besoins

La collecte des besoins linguistiques est effectuée en présentiel ou par visioconférence, (un lien visio aura été envoyé au préalable) et suit le process du Neurolanguage coaching®. Il est essentiel de comprendre votre environnement et votre métier, vos situations professionnelles d'utilisation de la langue, et également si vous avez des contraintes de temps ou de handicap.

Il est également nécessaire de faire part de vos attentes spécifiques et vos souhaits concernant les situations professionnelles lors desquelles vous avez besoin d'utiliser la langue.

Le questionnaire et la collecte des besoins linguistiques durent environ 1 heure.

Le stagiaire est invité à effectuer un test de niveau par le biais du site : <http://www.socrative.com>

Le contenu de la formation

Après la collecte des besoins et le test de positionnement (écrit et oral), le contenu et le programme sont validés par le stagiaire.

La convention inclut :

- les tarifs
- le programme de formation
- le contenu du programme
- les conditions générales de vente
- le règlement intérieur

La convocation de formation

Les dates de séances de formation sont choisies en fonction des emplois du temps respectifs du stagiaire et du formateur et les invitations sont envoyées par le biais de Google Calendar ou tout autre moyen et validées par le stagiaire.

Si la formation est présentielle, le lieu est défini au préalable avec le stagiaire, et peut être les locaux de l'entreprise, ou autre lieu adapté à toute personne en situation de handicap.

Ce livret d'accueil comprend le règlement intérieur à respecter.

Si la séance de formation se déroule en distanciel un lien GoogleMeet ou autre logiciel de vidéo-conférence est joint à l'invitation validée par le stagiaire.

Le formateur

Vous trouverez en annexe le CV de votre formatrice.

La méthode pédagogique

Votre formatrice est certifiée **neurolanguage coach®**. Le **Neurolanguage Coaching®** est une méthode créée par Rachel Paling, qui s'adapte parfaitement aux individus, et basée sur les neurosciences. Je propose également des séances de programmation neurolinguistique et d'hypnose afin de travailler sur la concentration et débloquer la prise de parole.

<https://efficientlanguagecoaching.com>

<https://berkmansmc.wixsite.com/website>

Des exercices de révision de grammaire et vocabulaire sont données chaque semaine afin de provoquer le lien entre les séances. (investissement 2 à 3 heures par semaine)

Les séances peuvent également inclure des visites de benchmarking, structures de la concurrence par exemple afin de mettre en pratique le vocabulaire et les structures étudiées.

Les ressources utilisées

Un espace privé sur la plateforme Google Classroom est créé pour chaque stagiaire qui reçoit le lien en début de formation, toutes les ressources pédagogiques, vidéos, audios et supports écrits y sont stockés et accessibles en permanence. Le stagiaire a également la possibilité d'y déposer ses exercices.

La plateforme Google slides est utilisée pour le vocabulaire. Le lien de connexion est envoyé au stagiaire avant le début de la formation.

La présence

Les présences à chaque séance sont notées sur une feuille d'émargement et signées par le stagiaire et par le formateur. Cette même feuille d'émargement est utilisée pour l'élaboration du certificat de réalisation et en accompagnement des factures.

Le contrôle des connaissances en fin de formation

Une évaluation des connaissances est effectuée en fin de formation lors du dernier cours.

Un lien de connexion est envoyé au stagiaire pour accéder à la plateforme www.socrative.com . Si aucune connexion n'est disponible, le

test sera effectué sur papier, ou oralement en suivant les items du contenu de programme.

Si le stagiaire effectue sa formation dans le cadre du CPF, l'organisme propose le test TOEIC (RS 7229 inscrit depuis 2025) sanctionne la formation, ou Vtest Burlington (RS 6905, inscrit depuis 2024) celui-ci doit être passé au plus tard 1 mois après la fin de la formation, le stagiaire a la possibilité de choisir la date exacte. (Les informations de connexion sont envoyées par le certificateur)



<https://www.etsglobal.org/fr/fr>



<https://vtest-france.exassess.com/>

La satisfaction des stagiaires

Un document d'évaluation de la formation est envoyé au stagiaire sur son adresse mail par Google Form à l'issue de la formation. Cette évaluation permet de mettre en place un process d'amélioration continue.

Pendant la formation



Les formations ont lieu chez le client qui s'assure de la conformité avec les normes de sécurité en vigueur et adaptations des locaux à l'accueil des personnes en situation de handicap.

Les demandes de formation pour les personnes en situation

Lieu de la formation

MCTraining El ne possède pas de locaux de formation. Les séances se déroulent par vidéo, dans les locaux de l'entreprise du stagiaire, ou un lieu tiers accueillant du public. Ces lieux respectent les besoins d'accessibilité des personnes en situation de handicap.

Si les prestations se déroulent en entreprise, le règlement intérieur de l'entreprise est applicable concernant les mesures de santé et de sécurité.

Les horaires

Les horaires sont choisis d'un commun accord avec le stagiaire en fonction des emplois du temps respectifs. Les cours non annulés au plus tard 24 heures avant seront comptés comme pris.

Les séances peuvent être bloquées par le stagiaire à sa convenance le biais de l'application <https://zcal.co/mctraining>

Réclamations

Votre formation est animée par un seul formateur qui est également responsable de l'administratif et de la logistique des séances, le stagiaire est invité à faire part de toute réclamation immédiatement.

Les équipements

Le formateur apporte et utilise son matériel informatique pour projeter les supports pédagogiques si nécessaire.

Si la formation se déroule en entreprise, le formateur pourra demander accès au WIFI du site, et à la possibilité d'accéder à un tableau ou un paperboard.

Le règlement intérieur

Article 1 :

Le présent règlement est établi conformément aux dispositions des articles L.6352-3 et L.6352-4 et R.6352-1 à R.6352-15 du Code du travail. Il s'applique à tous les stagiaires, et ce pour la durée de la formation suivie.

Article 2 : Discipline

Il est formellement interdit aux stagiaires :

- De se présenter aux formations en état d'ébriété ;
- De quitter le stage sans motif ;
- De transformer le matériel pédagogique.

Article 3 : Sanctions

Tout agissement considéré comme fautif par la direction de l'organisme de formation pourra, en fonction de sa nature et de sa gravité, faire l'objet de l'une ou l'autre des sanctions ci-après par ordre croissant d'importance :

- Avertissement écrit par le Directeur de l'organisme de formation ;
- Blâme ;
- Exclusion définitive de la formation.

Article 4 : Entretien préalable à une sanction et procédure

Aucune sanction ne peut être infligée au stagiaire sans que celui-ci ne soit informé dans le même temps et par écrit des griefs retenus contre lui. Lorsque l'organisme de formation envisage une prise de sanction, il

convoque le stagiaire par lettre recommandée avec accusé de réception ou remise à l'intéressé contre décharge en lui indiquant l'objet de la convocation, la date, l'heure et le lieu de l'entretien, sauf si la sanction envisagée n'a pas d'incidence sur la présence du stagiaire pour la suite de la formation. Au cours de l'entretien, le stagiaire a la possibilité de se faire assister par une personne de son choix, stagiaire ou salarié de l'organisme de formation. La convocation mentionnée à l'article précédent fait état de cette faculté. Lors de l'entretien, le motif de la sanction envisagée est indiqué au stagiaire : celui-ci a alors la possibilité de donner toute explication ou justification des faits qui lui sont reprochés. Lorsqu'une mesure conservatoire d'exclusion temporaire à effet immédiat est considérée comme indispensable par l'organisme de formation, aucune sanction définitive relative à l'agissement fautif à l'origine de cette exclusion ne peut être prise sans que le stagiaire n'ait été au préalable informé des griefs retenus contre lui et, éventuellement, qu'il ait été convoqué à un entretien et ait eu la possibilité de s'expliquer devant une Commission de discipline. La sanction ne peut intervenir moins d'un jour franc ni plus de 15 jours après l'entretien où, le cas échéant, après avis de la Commission de discipline. Elle fait l'objet d'une notification écrite et motivée au stagiaire sous forme lettre recommandée, ou d'une lettre remise contre décharge. L'organisme de formation informe concomitamment l'employeur, et éventuellement l'organisme paritaire prenant à sa charge les frais de formation, de la sanction prise.

Article 5 : Représentation des stagiaires :

Lorsqu'un stage a une durée supérieure à 500 heures, il est procédé à l'élection d'un délégué titulaire et d'un délégué suppléant en scrutin uninominal à deux tours. Tous les stagiaires sont électeurs et éligibles, sauf les détenus admis à participer à une action de formation professionnelle. L'organisme de formation organise le scrutin qui a lieu pendant les heures de formation, au plus tôt 20 heures, au plus tard 40 heures après le début du stage. En cas d'impossibilité de désigner les représentants des stagiaires, l'organisme de formation dresse un PV de carence qu'il transmet au préfet de région territorialement compétent.

Les délégués sont élus pour la durée de la formation. Leurs fonctions prennent fin lorsqu'ils cessent, pour quelque cause que ce soit de participer à la formation. Si le délégué titulaire et le délégué suppléant ont cessé leurs fonctions avant la fin de la session de formation, il est procédé à une nouvelle élection dans les conditions prévues aux articles R.6352-9 à R.6352-12. Les représentants des stagiaires font toute suggestion pour améliorer le déroulement des stages et les conditions de vie des stagiaires dans l'organisme de formation. Ils présentent toutes les réclamations individuelles ou collectives relatives à ces matières, aux conditions d'hygiène et de sécurité et à l'application du règlement intérieur.

Article 6 : Hygiène et sécurité

La prévention des risques d'accidents et de maladies est impérative et exige de chacun le respect total de toutes les prescriptions applicables en matière d'hygiène et de sécurité. A cet effet, les consignes générales et particulières de sécurité en vigueur dans l'organisme, lorsqu'elles existent, doivent être strictement respectées sous peine de sanctions disciplinaires. Lorsque la formation a lieu sur le site de l'entreprise, les consignes générales et particulières de sécurité applicables sont celles de l'entreprise. Un exemplaire du présent règlement est remis à chaque stagiaire.

Annexe 1 CV Marie Claire Berkmans, formatrice

COMPETENCES

- Préparation des programmes individuels / collectifs de formation en fonction des niveaux du stagiaire, enseignement des programmes
- Création de ressources pédagogiques adaptées
- Traitement de l'évaluation de stage, amélioration continue
- Création de programmes spécifiques en immersion et accompagnement personnalisé du stagiaire

EXPERIENCE

- Depuis 2012 **Formatrice indépendante et organisme de formation**, missions chez Agapes, 3 Brasseurs, Bonduelle, EDF, HP...
- 2007-2012 **Responsable grand compte** Castorama et formatrice, (équipe de 5 formateurs), Loquendi, 59.
- 2002-2007 Professeur d'anglais pour l'éducation nationale, Université Catholique de Lille, Centre de formation Formathèmes, Institut Supérieur d'Optique, jury d'examen à Lille, Paris, Toulouse.
- 2001-2002 Traductrice/Interprète, Vistéon Gondecourt, 59
- 1998-1999 Traductrice/Interprète pour le DG Entreprise Jackstaedt, Valenciennes, 59
- 1996-1998 Professeur de français en Lycée, Traverse City, Michigan USA.

EDUCATION ET FORMATION

- 2022 formée à la méthode du clean language, institut psynapse
- 2022 Certification Neurolanguage coach ®avancé
- 2020 Certification Neurolanguage coach ®, accrédité par l'ICI.
- 2018-2020 Certification Maître Praticienne en thérapie cognitive, développement des comportements de réussite, programmation neurolinguistique. Ecole de Psychothérapie
- 2019 Formation en **Pédagogie Positive**

-2001 **Master** anglais de spécialisation littérature et traductologie Université Artois

-1999 Maîtrise d'anglais traduction médicale, élaboration d'un dictionnaire médical bilingue unique sur l'anatomie et les pathologies du genou. Mention Très Bien

-1997 et 1998 **Certificate of English studies**, Michigan USA. (Crédits universitaires histoire, littérature)

Votre contact unique pour toutes les démarches

mcberkmans training and translation EI

Neurolanguage coach ®

NLP certified master practitioner.

Hypnotherapist, Practitioner

06 10 07 76 32 (tel, sms, whatsapp

berkmansmc@aol.com

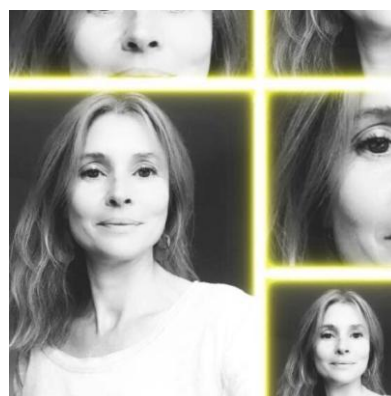
<https://berkmansmc.wixsite.com/website>

<https://www.nlp-institutes.net/fr/marie-claire-berkmans>

<https://www.world-hypnosis.org/fr/marie-claire-berkmans>

https://neurolanguagecoachnetwork.com/members/?search_4933d=berkmans

—— MC Berkman —
Training



Les données collectées et vos droits

1/ la CNIL, Les données suivantes peuvent être collectées :

- Nom, prénom (parfois date de naissance)
- Ville de résidence* (parfois adresse et éventuellement ville d'origine en France pour les expatriés, si votre formation est prise en charge dans le cadre d'un financement par CPF votre adresse est déjà sur le site)
- Niveau d'anglais *, application d'apprentissage utilisée*, motivation à apprendre l'anglais*, résultat au test TOEIC
- Adresse mail*, téléphone.
- Concernant l'utilisation de Google classroom pendant les séances, les services Google sont conformes aux réglementations et aux bonnes pratiques du secteur. Ces services sont conformes aux exigences de confidentialité et de sécurité. Ils ont été audités par des organisations indépendantes afin de garantir que nos pratiques en matière de protection des données répondent aux normes les plus strictes.
- Lorsque la formation s'effectue en distanciel, MCTraining EI utilise principalement la plateforme de vidéoconférence GoogleMeet, je vous invite à vous référer aux informations Google concernant la confidentialité sur la page suivante : <https://support.google.com/meet/answer/9852160>

* pour les clients/prospects

A noter :

-MCTraining EI ne collecte pas les données concernant le niveau d'étude, celui-ci apparait sur le site CPF

-Un entretien préalable à la formation avec le stagiaire permet de déterminer les niveau et motivation professionnelle ou personnelle à apprendre l'anglais ainsi que les objectifs, en fonction notamment du métier et des disponibilités. MCBerkmans proposera à l'issue de cet entretien un programme validé par le stagiaire.

2/ la Loi RGPD de 2018

Vous pouvez à tout moment demander par mail l'envoi des données conservées par MCtraining qui vous concernent et exiger leur modification.

Pour des raisons de contrôle potentiel de l'administration du Ministère de la Formation Professionnelle, nous conservons vos données pendant 5 ans : elles seront ensuite effacées.

Police utilisée dans ce document dys

— MC Berkman —
Training